

QUINCAILLERIES

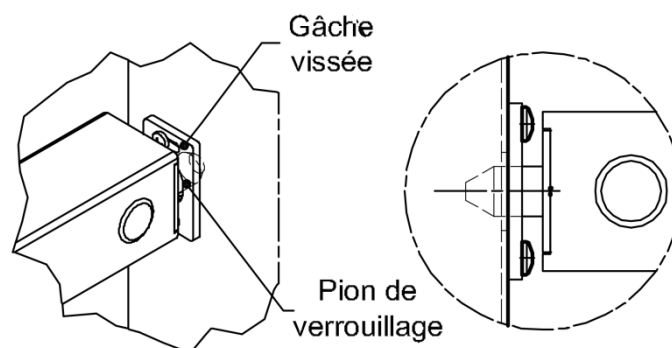
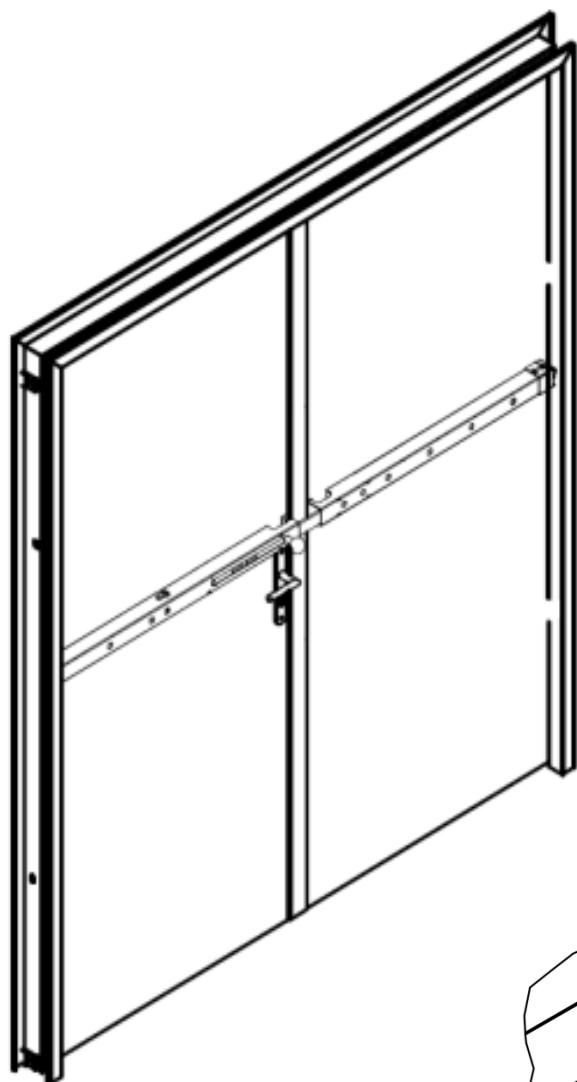


Ensemble 1 barre condamnation avec canon pour 2 VTX

Référence Commerciale : BC521C

MALER-70023

DESCRIPTIF	Barre de condamnation pour bloc porte à 2 vantaux avec pions antigonds et réservations permettant le passage des éléments de serrure. Fermeture par verrou avec poignée à boule. Condamnation de la barre en positions ouverte et fermée par cylindre européen (30+30) avec paneton court "PM2".		
DESTINATION	Pour portes de la gamme PMIS à 2 vantaux		
FINITION	Acier laqué noir		
CONFORMITE	/		
FOURNISSEUR	MALERBA	REFERENCE FOURNISSEUR	/



Détail du verrouillage côté montant d'huiserie

Pour une bonne utilisation, la pose doit être effectuée conformément à la notice MALERBA